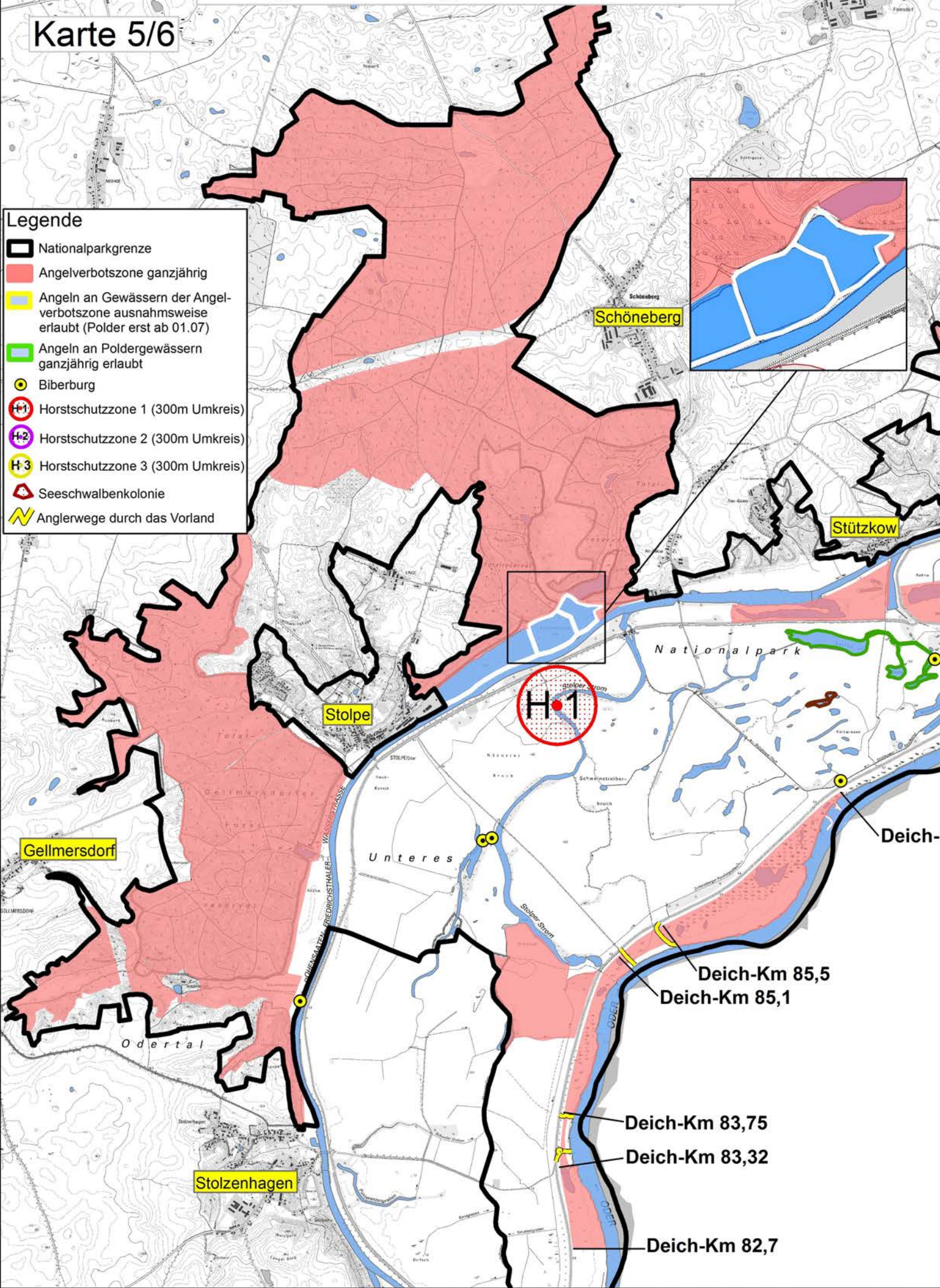


Anlage zum Anglermerkblatt 2019

Karte 5/6

- Legende**
- Nationalparkgrenze
 - Angelverbotszone ganzjährig
 - Angeln an Gewässern der Angelverbotszone ausnahmsweise erlaubt (Polder erst ab 01.07)
 - Angeln an Poldergewässern ganzjährig erlaubt
 - Biberburg
 - H1 Horstschutzzone 1 (300m Umkreis)
 - H2 Horstschutzzone 2 (300m Umkreis)
 - H3 Horstschutzzone 3 (300m Umkreis)
 - Seeschwalbenkolonie
 - Anglerwege durch das Vorland



Gellmersdorf

Stolpe

Schöneberg

Stützkow

Nationalpark

Deich-

Unteres

Deich-Km 85,5
Deich-Km 85,1

Deich-Km 83,75

Deich-Km 83,32

Deich-Km 82,7

Stolzenhagen