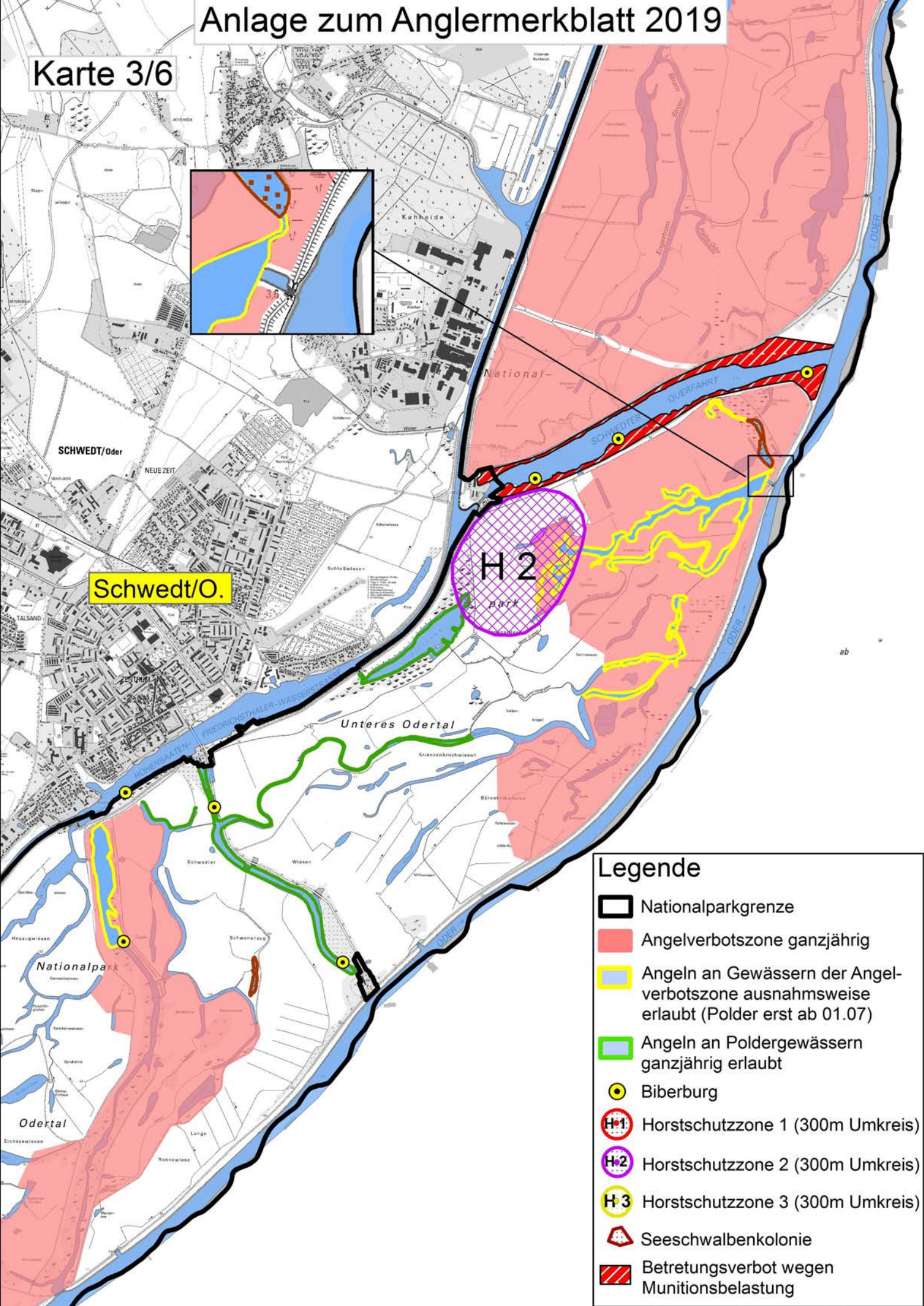


Anlage zum Anglermerkblatt 2019

Karte 3/6



Schwedt/O.

H 2
park

Legende

- Nationalparkgrenze
- Angelverbotszone ganzjährig
- Angeln an Gewässern der Angelverbotszone ausnahmsweise erlaubt (Polder erst ab 01.07)
- Angeln an Poldergewässern ganzjährig erlaubt
- Biberburg
- Horstschutzzone 1 (300m Umkreis)
- Horstschutzzone 2 (300m Umkreis)
- Horstschutzzone 3 (300m Umkreis)
- Seeschwalbenkolonie
- Betretungsverbot wegen Munitionsbelastung